

NOUVEAU PRODUIT



**SÉRIE
OPHR
END MILL
5 FLUTES**

END MILL 1/4"

OPHR-1612R015
LOC 3/4" RAYON .015"

OPHR-1612C045
LOC 3/4" - CHANFREIN 45X.010"

END MILL 3/8"

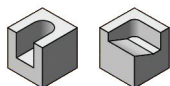
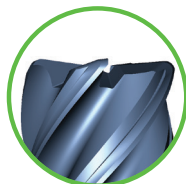
OPHR-2416R015
LOC 1" RAYON .015"

OPHR-2416C045
LOC 1" - CHANFREIN 45X.010"

END MILL 1/2"

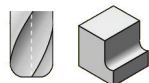
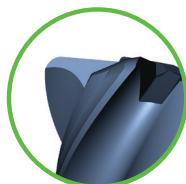
OPHR-3220R030
LOC 1 1/4" RAYON .030"

OPHR-3220C045
LOC 1 1/4" - CHANFREIN 45X.015"



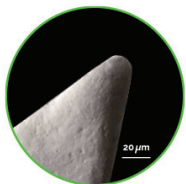
COIN RENFORCÉ "DISH/DUB"

- ▶ Laisse une finition de surface supérieure
- ▶ Plongée (Ramping) jusqu'à 12°



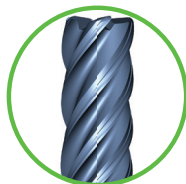
RAYON RENFORCÉ

- ▶ Réduit l'usure au coin
- ▶ Augmente la durée de vie
- ▶ **CHANFREIN 45°**
- ▶ Coupe qui casse les copeaux



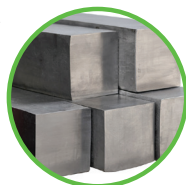
**NOUVEAU REVÊTEMENT
DE HAUTE PERFORMANCE**

- ▶ Préparation des arêtes (Edge Preparation)
- ▶ Vie d'outil améliorée
- ▶ Élimine les marques de broutage (chatter)



**CONCEPTION AGRESSIVE
AVEC HELIX VARIABLE**

- ▶ Grande évacuation des copeaux
- ▶ Moins de déflexion
- ▶ Stabilité améliorée



MATÉRIAUX VISÉS

- ▶ Acier Inoxydable
- ▶ Titane
- ▶ Alliages Haute Température
- ▶ Aciers à Outils
- ▶ Fonte



**ACCÈDEZ À LA
FICHE DU PRODUIT**